

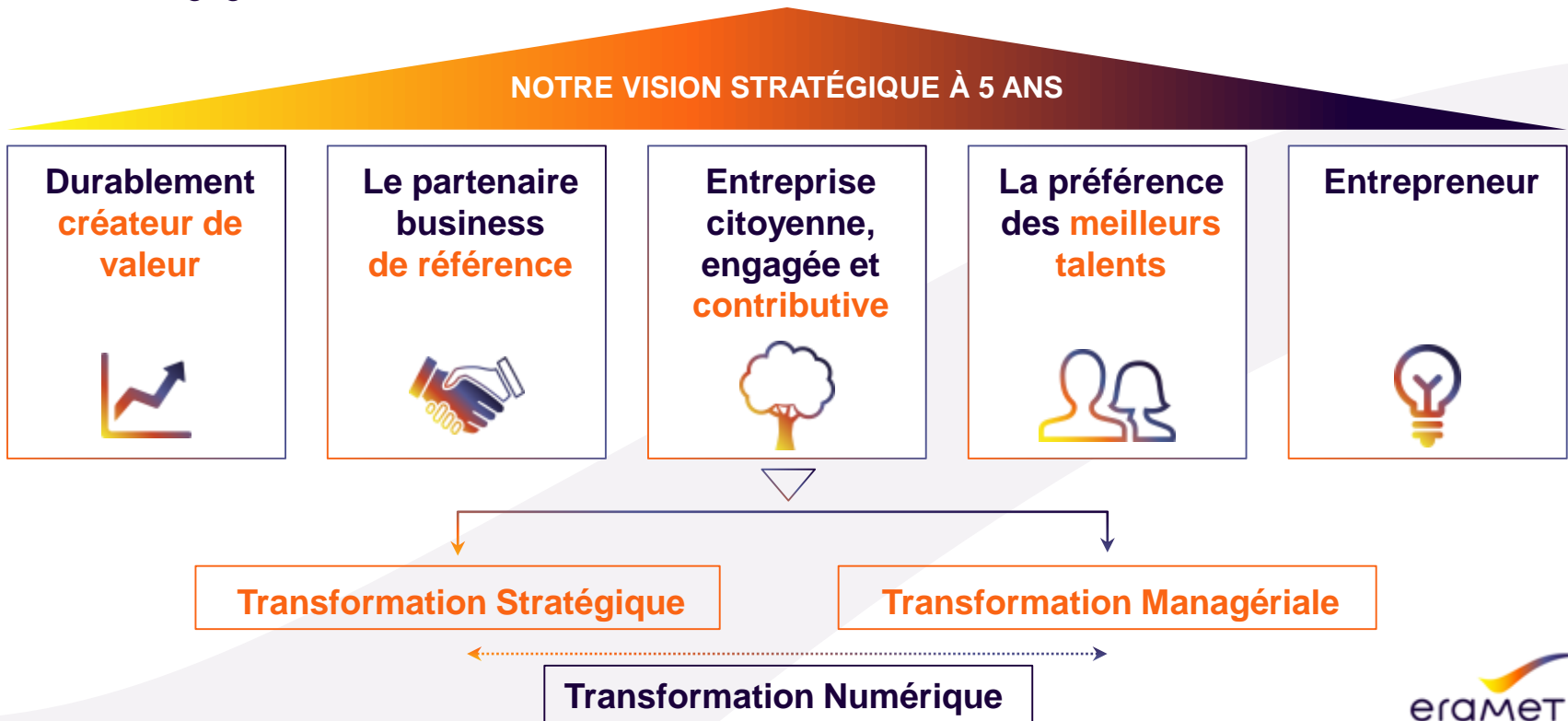
Feuille de route RSE 2018-2023



Notre vision

Construire un acteur mondial durablement performant et reconnu, une référence dans l'extraction et la métallurgie responsables, et dans la transition énergétique

- Développer un **portefeuille sélectif d'activités minières et métallurgiques créatrices de valeur**,
- Être parmi les meilleurs dans chacune de nos activités en termes de **performance**, de **rentabilité** et d'**innovation**,
- Être une **entreprise reconnue** pour notre modèle stratégique, notre système de management et notre engagement sociétal.



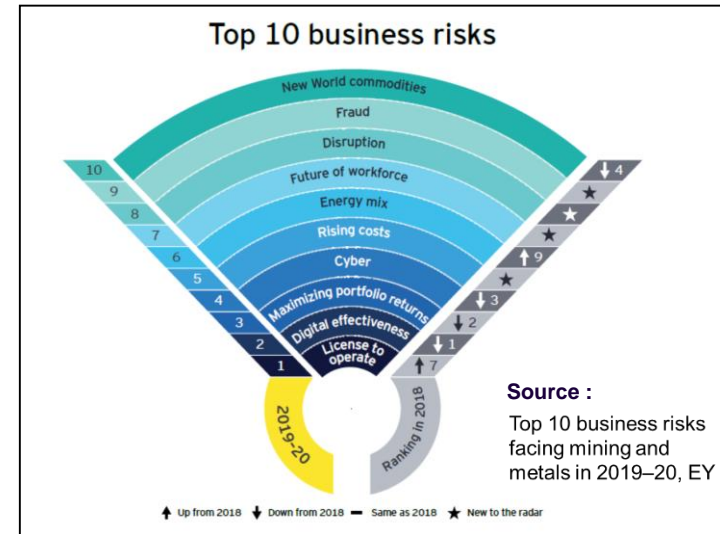
Être une entreprise citoyenne et contributive : un incontournable pour Eramet

Contribuer aux communautés dans lesquelles sont implantés les sites

- 1^{er} risque du secteur Mines et Métaux : **le droit d'exploiter**
- Au-delà de la production, **contribuer au développement local et préserver l'environnement**

Inscrire l'engagement sociétal dans la vision stratégique

- Une feuille de route RSE pour structurer et rythmer les plans d'actions, qui **répond aux objectifs développement durable des Nations Unies**



La feuille de route RSE d'Eramet pour 2018-2023:



Acteur engagé pour les femmes et les hommes

- 1 Assurer la **Sécurité** et la **Santé** des salariés et des sous-traitants
- 2 Renforcer les **compétences**, promouvoir les **talents** et le développement de **carrière**
- 3 Renforcer l'**engagement** des salariés
- 4 Intégrer et favoriser les richesses de la **diversité**
- 5 Être un partenaire apprécié et contributif de nos **communautés hôtes**



Acteur économique responsable

- 6 Être un des leaders des métaux de la **transition énergétique**
- 7 Agir activement pour le développement de l'**économie circulaire**
- 8 Être une référence en matière de respect des **droits humains** dans notre sphère d'activité
- 9 Être un partenaire **éthique** de choix
- 10 Être une entreprise **responsable** de référence dans la filière de la mine et la métallurgie



Acteur engagé pour la planète

- 11 Réduire nos **émissions atmosphériques**
- 12 Préserver la ressource en **eau** et accélérer la **réhabilitation** de nos sites miniers en favorisant la **biodiversité**
- 13 Réduire notre **empreinte énergie** et **climat**



Acteur engagé pour les femmes et les hommes – cibles 2023



- 1 Assurer la **Sécurité** et la **Santé** des salariés et des sous-traitants
 - > **Zéro décès**
 - > Diviser par 2 le taux de fréquence des accidents : **TF2 < 4**
- 2 Renforcer les **compétences**, promouvoir les **talents** et le **développement** de carrière
 - > **100%** des collaborateurs bénéficient d'une formation dans l'année
- 3 Renforcer l'**engagement** des salariés
 - > Taux d'engagement groupe > **75%**
- 4 Intégrer et favoriser les richesses de la **diversité**
 - > **30%** des managers sont des femmes
- 5 Être un partenaire apprécié et contributif de nos **communautés hôtes**
 - > **100%** des sites ont mis en place un mécanisme de dialogue avec leurs parties prenantes locales
 - > **100%** des sites mettent en œuvre un programme d'investissement contribuant au développement local, en privilégiant les actions en faveur de la jeunesse



Acteur économique responsable – cibles 2023



- 6 Être un des leaders des métaux de la **transition énergétique**
 - > Diversification engagée du portefeuille d'activité sur la chaîne d'approvisionnement des batteries de la mobilité électrique
- 7 Agir activement pour le développement de **l'économie circulaire** au travers d'actions innovantes
 - > **2 Mt** de résidus et minerais faibles teneurs valorisés sur la période 2019-2023
 - > **10 kt** de déchets valorisés au lieu d'être éliminés sur la période 2019-2023
- 8 Être une référence en matière de respect des **droits humains** dans notre sphère d'activité
 - > Niveau mature selon le UNGP Reporting Framework (Shift-Mazars)
- 9 Être un partenaire **éthique** de choix
 - > **100%** des équipes commerce, achats formés chaque année à l'anticorruption
- 10 Être une entreprise **responsable** de référence dans la filière de la mine et la métallurgie
 - > **100%** des fournisseurs et clients évalués* du Groupe, sont conformes aux engagement RSE/Ethique d'Eramet



**Par évalués, on entend évalués critiques et/ou sensibles (en termes d'importance Eramet ou risque RSE – selon l'activité ou le pays), qui doivent être conformes, vérifié à partir d'une évaluation RSE/Ethique. S'ils ne sont pas conformes suite à l'évaluation, le Groupe favorise le dialogue et le soutien, et conserve la possibilité de mettre fin à la relation d'affaires.*

Acteur engagé pour la planète – cibles 2023



- 11** Réduire nos **émissions atmosphériques**
> **-80%** tonnes de poussières canalisées émises en 2023 vs 2018

- 12** Préserver la ressource en **eau** et accélérer la **réhabilitation** de nos sites miniers en favorisant la **biodiversité**
> **Ratio surfaces réhabilitées / surfaces défrichées ≥ 1** sur la période 2019-2023*

- 13** Réduire notre **empreinte énergie et climat**
> **- 26 %** de réduction de tonne de CO2 par tonne de produit sortant en 2023 vs 2018 **



* Infrastructures de long terme exclues

** Dont 16,5% lié à l'effet mix activité lié au choix stratégique du Groupe de développer son activité minière, moins émissive que les activités de transformation du Groupe.



eramet

*« Construire un acteur mondial durablement performant et reconnu,
une référence dans l'extraction et la métallurgie responsables,
et dans la transition énergétique »*